

# Господь, мой Спаситель...

Соло Тенор

сл. В.С.

муз. Оберенко Владимир Тихонович

The first system of the piano accompaniment consists of two staves. The right staff is in treble clef with a key signature of one sharp (F#) and a 6/8 time signature. It features a melodic line with several measures of sustained chords and moving eighth notes. The left staff is in bass clef with the same key signature and time signature, providing a harmonic foundation with chords and eighth-note patterns. The system spans five measures.

The vocal melody for the first system is written on a single staff in treble clef, one sharp key signature, and 6/8 time. It begins with a whole rest followed by a series of eighth and quarter notes, ending with a half note. The system spans five measures.

1. Гос - подь, мой Спа - си - тель, Лю - би - мый У - чи - тель, Ты, жиз - ни до  
2. Ни - кто во Все - лен - ной дос - то - ин не бу - дет, Прос - лав - лен не  
3. Лю - бовь Хрис - та, - веч - на! О - на, - бес - ко - неч - на! При - ми е - ё  
4. Те - бя бу - дет веч - но, лю бить наш Спа - си - тель И не - бо от

The second system of the piano accompaniment continues the harmonic support. The right staff features a more active melodic line with eighth-note patterns. The left staff continues with steady chords and eighth-note accompaniment. The system spans five measures.

The vocal melody for the second system continues the melodic line from the first system, featuring a mix of eighth and quarter notes. The system spans five measures.

ро - же мне стал. От смер - ти из - ба - вив, Ты жизнь да - ро -  
бу - дет, как Ты! За жерт - ву Гол - го - фы, За под - виг, стра  
в серд - це сво - ё! До - ро - же на све - те, - лю - бовь Е - го  
кро - ет Сво - ё! И бу - дешь на - веч - но в люб - ви бес - ко -

The third system of the piano accompaniment concludes the piece. The right staff features a final melodic flourish. The left staff provides a steady harmonic base. The system spans five measures.

22

вал мне, Во ве - ки прос-лав - лю Те - бя!  
 да - нья, Во ве - ки хва - ле - нье при - ми!  
 к де - тям Отк - рой серд - це ты для Не - го!  
 неч - ной с Ии - су - сом ты в Царст - ве Е - го!

От смер - ти из -  
 За жерт - ву Гол  
 До - ро - же на  
 И бу - дешь на -

28

ба - вив, Ты жизнь да - ро - вал мне. Во - ве - ки про-слав - лю Те - бя!  
 го - фы, За под - виг, стра - да - нья, Во - ве - ки хва - ле - нье при - ми!  
 све - те, - лю - бовь Е - го к де - тям. Отк - рой серд - це ты для Не - го!  
 веч - но в люб - ви бес - ко - неч - ной с Ии - су - сом ты в Царст - ве Е - го!

34

Лю - бо - вью Сво - е - ю, под - нял ме - ня к не - бу. Гре - хи все прос  
 Те - бя не ос - тав - лю, во - ве - ки прос - лав - лю! Дос - то - ин хва -  
 О - мо - ет Он ра - ны, ду - ши все изъ - я - ны И серд - це о -  
 Дос - то - ин Он сла - вы за жерт - ву, за ра - ны! Прос - лавь - те все

40

тил мне, лю - бя!  
 лы, толь - ко Ты!  
 чис - тит тво - ё!  
 под - виг Е - го!

2. Ни-  
 3. Лю-  
 4. Те-  
 Дос - то - ин Он

46

сла - вы за жерт - - ву, за ра - ны. Прос -

49

лавь - те все под - виг Е - го!

Tenor

# Господь, мой Спаситель...

сл. В.С.

Соло Тенор

муз. Оберенко Владимир Тихонович



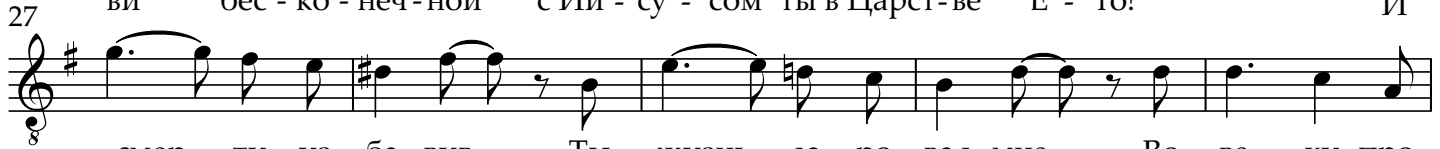
1. Гос подь, мой Спа - си - тель, Лю - би - мый У - чи - тель, Ты,  
2. Ни - кто во Все - лен - ной дос - то - ин не бу - дет, Прос -  
3. Лю - бовь Хрис - та, - веч - на! О - на, - бес - ко - неч - на! При -  
4. Те - бя бу - дет веч - но, лю - бить наш Спа - си - тель И



жиз - ни до - ро - же мне стал. От смер - ти из - ба - вив, Ты  
лав - лен не бу - дет, как Ты! За жерт - ву Гол - го - фы, За  
ми е - ё в серд - це сво - ё! До - ро - же на све - те, - лю -  
не - бо от - кро - ет Сво - ё! И бу - дешь на - веч - но в люб -



жизнь да - ро - вал мне, Во ве - ки прос - лав - лю Те - бя! От  
под - виг, стра - да - нья, Во ве - ки хва - ле - нье при - ми! За  
бовь Е - го к де - тям Отк - рой серд - це ты для Не - го! До -  
ви бес - ко - неч - ной с Ии - су - сом ты в Царст - ве Е - го! И



смер - ти из - ба - вив, Ты жизнь да - ро - вал мне. Во - ве - ки про -  
жерт - ву Гол - го - фы, За под - виг, стра - да - нья, Во - ве - ки хва -  
ро - же на све - те, - лю - бовь Е - го к де - тям. Отк - рой серд - це  
бу - дешь на - веч - но в люб - ви бес - ко - неч - ной с Ии - су - сом ты



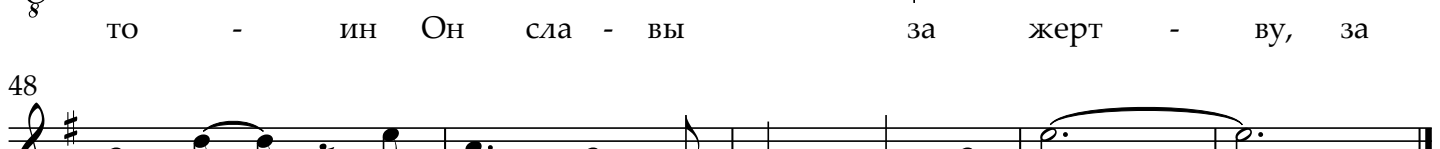
слав - лю Те - бя! Лю - бо - вью Сво - е - ю, под - нял ме - ня  
ле - нье при - ми! Те - бя не ос - тав - лю, во - ве - ки прос -  
ты для Не - го! О - мо - ет Он ра - ны, ду - ши все изъ -  
в Царст - ве Е - го! Дос - то - ин Он сла - вы за жерт - ву, за



к не - бу. Грe - хи все прос - тил мне, лю - бя! 2. Ни -  
лав - лю! Дос - то - ин хва - лы, толь - ко Ты! 3. Лю -  
я - ны И серд - це о - чис - тит тво - ё! 4. Те -  
ра - ны! Прос - лавь - те все под - виг Е - го! Дос -



то - ин Он сла - вы за жерт - ву, за



ра - ны. Прос - лавь - те все под - виг Е - го!

Piano

# Господь, мой Спаситель...

Соло Тенор

сл. В.С.

муз. Оберенко Владимир Тихонович

The image displays the piano accompaniment for the song "Господь, мой Спаситель..." (Lord, my Savior...). The score is written for piano and is divided into five systems, each containing a grand staff (treble and bass clefs). The key signature is one sharp (F#), and the time signature is 6/8. The first system (measures 1-5) features a complex texture with many beamed sixteenth notes in the right hand and chords in the left hand. The second system (measures 6-10) continues this texture with some melodic movement in the right hand. The third system (measures 11-15) shows a more rhythmic pattern with eighth notes in the right hand and sustained chords in the left. The fourth system (measures 16-20) includes a melodic phrase in the right hand and chords in the left. The fifth system (measures 21-25) concludes with a final melodic phrase in the right hand and chords in the left. The score is marked with measure numbers 6, 11, 16, and 21 at the beginning of their respective systems.

26

System 1 (measures 26-30). The treble clef staff features a complex melodic line with many beamed sixteenth and thirty-second notes, and several measures with long horizontal lines indicating sustained or tied notes. The bass clef staff provides a rhythmic accompaniment with eighth and sixteenth notes, often starting with a grace note (7). The key signature has one sharp (F#) and the time signature is 4/4.

31

System 2 (measures 31-35). The treble clef staff continues the melodic development with various chordal textures and moving lines. The bass clef staff maintains the rhythmic pattern with eighth and sixteenth notes, including grace notes. The key signature remains one sharp (F#).

36

System 3 (measures 36-40). The treble clef staff shows more melodic movement with some rests. The bass clef staff continues with eighth and sixteenth notes, often with grace notes. The key signature remains one sharp (F#).

41

System 4 (measures 41-44). The treble clef staff features a more active melodic line with many beamed notes. The bass clef staff provides a steady accompaniment with eighth and sixteenth notes. The key signature remains one sharp (F#).

45

System 5 (measures 45-48). The treble clef staff has several measures with long horizontal lines, suggesting sustained chords or ties. The bass clef staff continues with eighth and sixteenth notes, including grace notes. The key signature remains one sharp (F#).

49

System 6 (measures 49-52). The treble clef staff features a melodic line with some sustained notes. The bass clef staff provides a rhythmic accompaniment with eighth and sixteenth notes, including grace notes. The key signature remains one sharp (F#).